

BRETAGNE LOIRE OCEAN

FRÉQUENTATION TOURISTIQUE 2023

Pornichet



© Emmanuel Berthier

DONNEES FLUX VISION TOURISME ORANGE

1 - Les nuitées

Chiffres clés	<i>p.3</i>
Répartition des nuitées	<i>p.4</i>
Evolution des nuitées	<i>p.5</i>
Provenance des touristes	<i>p.6</i>
Profil des touristes français	<i>p.10</i>
Déplacements des touristes	<i>p.11</i>

2 - Les excursions

Chiffres clés	<i>p.12</i>
Répartition des excursions	<i>p.13</i>
Evolution des excursions	<i>p.14</i>
Provenance des excursionnistes	<i>p.15</i>
Profil des excursionnistes français	<i>p.19</i>
Déplacements des excursionnistes	<i>p.20</i>

CHIFFRES CLÉS



La notion de **nuitées** prend ici en compte le tourisme en hébergements marchands (hôtels, campings, locations de vacances...) et non marchands (famille, amis, résidences secondaires...)

Fréquentation

2,5 millions
de nuitées de janvier à décembre 2023
→ Stable vs 2022

41%
des nuitées en été
44% en 2022

7%
des nuitées en Bretagne Loire Océan
7% en 2022

Clientèle

88%
de nuitées françaises
89% en 2022

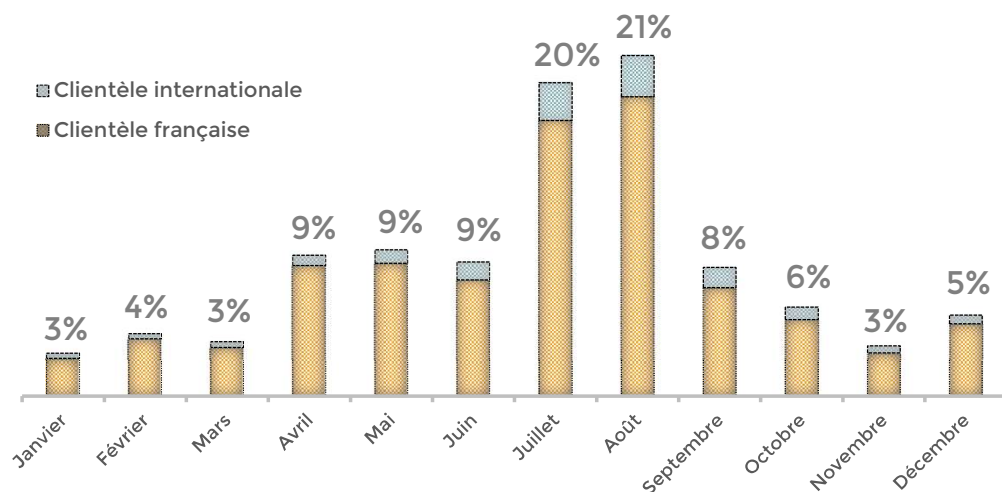
Ile-de-France (35%)
1^{ère} clientèle française
35% en 2022

Allemagne (20%)
1^{ère} clientèle étrangère
21% en 2022

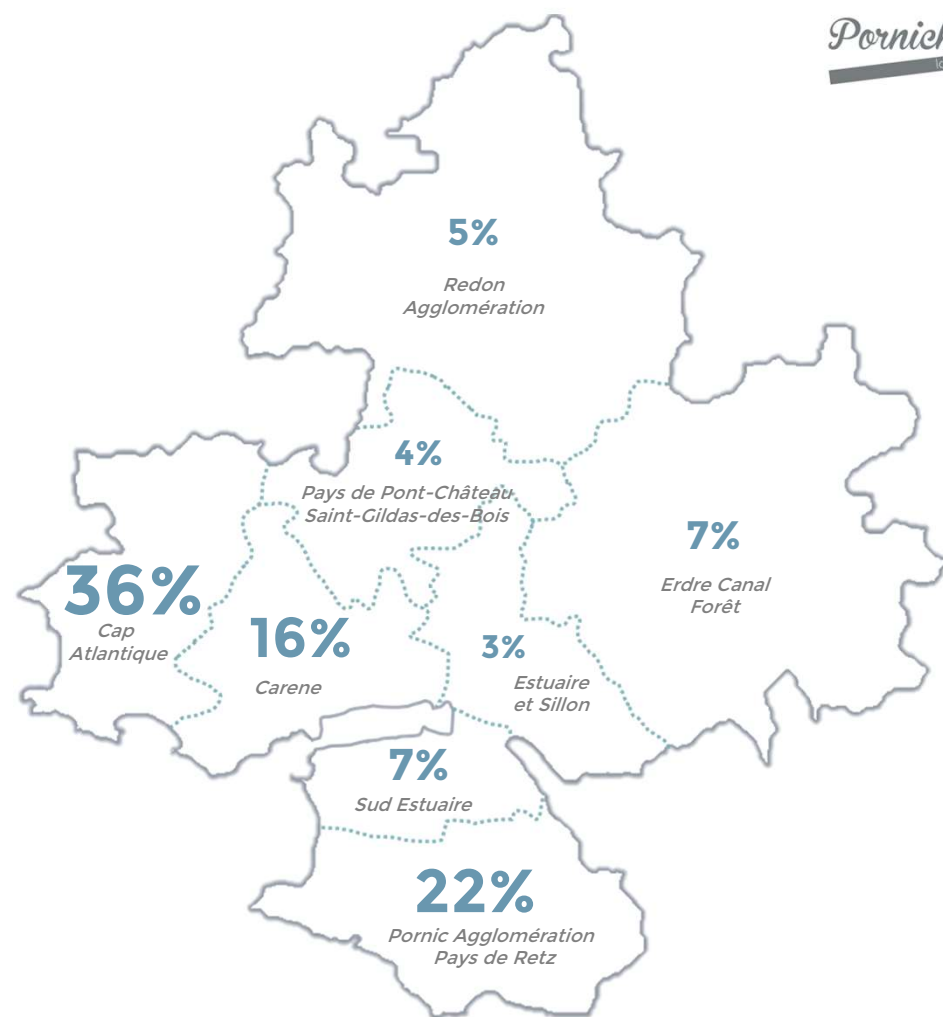
RÉPARTITION DES NUITÉES

7% des nuitées réalisées sur la Destination Bretagne Loire Océan entre janvier et décembre 2023 ont eu lieu sur la commune de Pornichet.

Les mois d'avril à septembre concentrent 76% des nuitées annuelles de Pornichet.

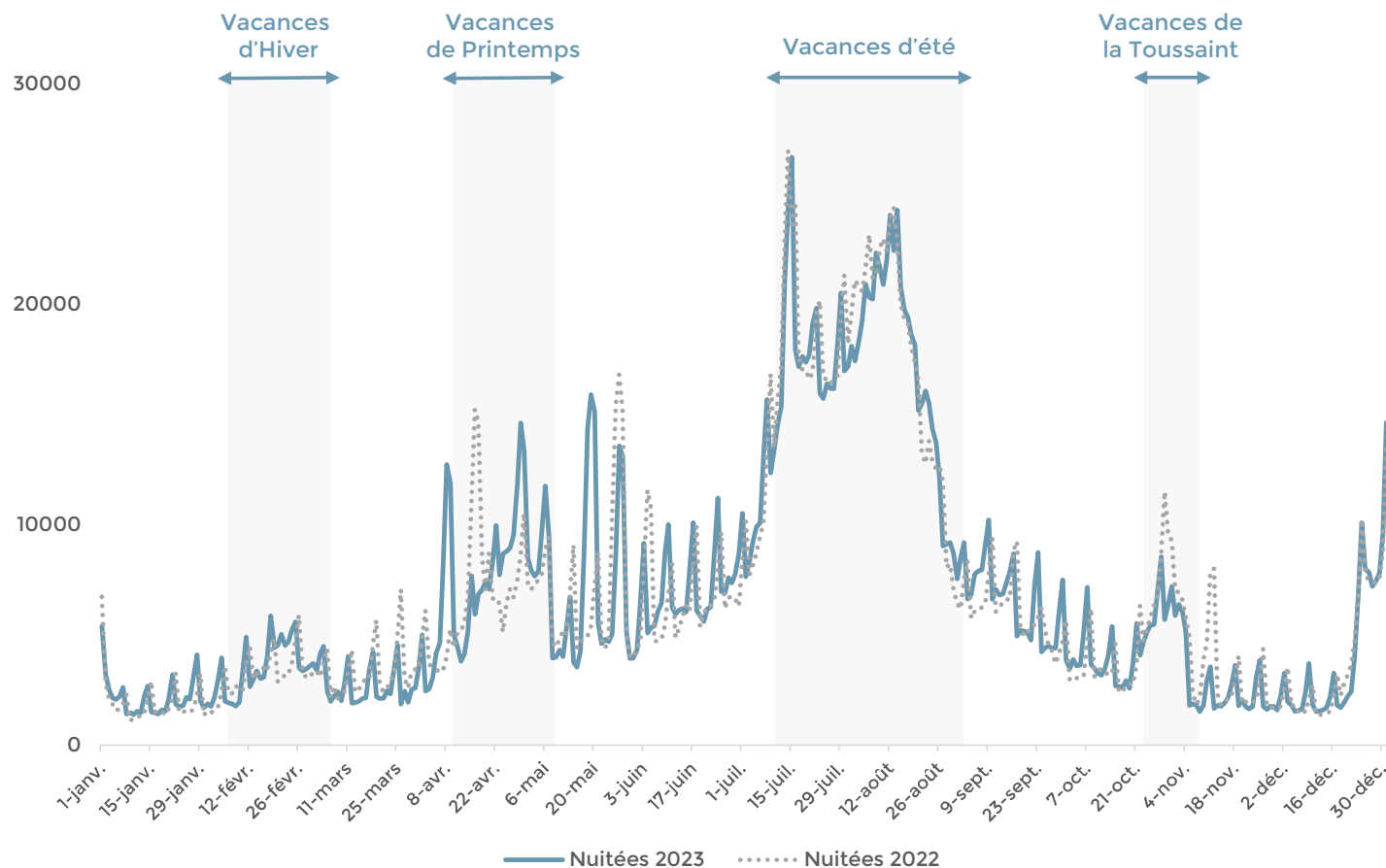


Part des nuitées sur Pornichet par mois



Poids des nuitées en Bretagne Loire Océan

ÉVOLUTION DES NUITÉES



La fréquentation à Pornichet est rythmée par les vacances scolaires et les jours fériés.

Le pic de la saison a été atteint le samedi 15 juillet. Ce jour-là, plus de 26 000 touristes étaient présents sur la commune.

Du 4 février
au 5 mars



de la fréquentation



de la fréquentation

Du 8 juillet au
3 septembre

Du 8 avril
au 8 mai



de la fréquentation



de la fréquentation

Du 21 octobre
au 5 novembre

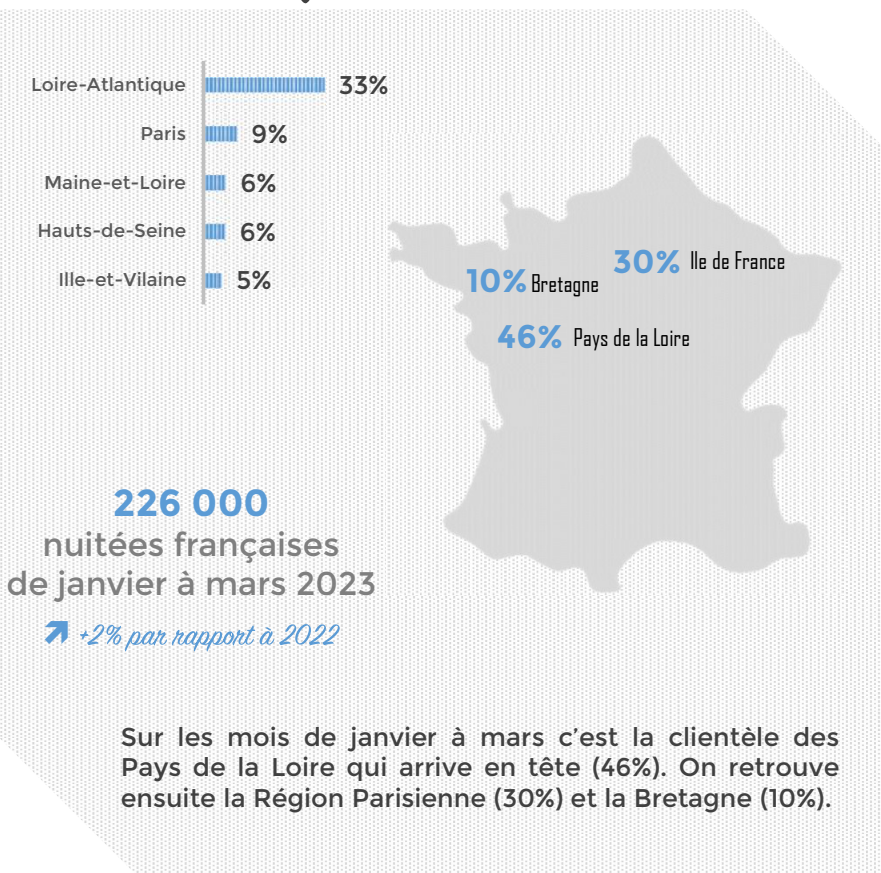
Source : Données Flux Vision Tourisme Orange

Traitement et analyse : Observatoire Office de tourisme intercommunal La Baule-Presqu'île de Guérande

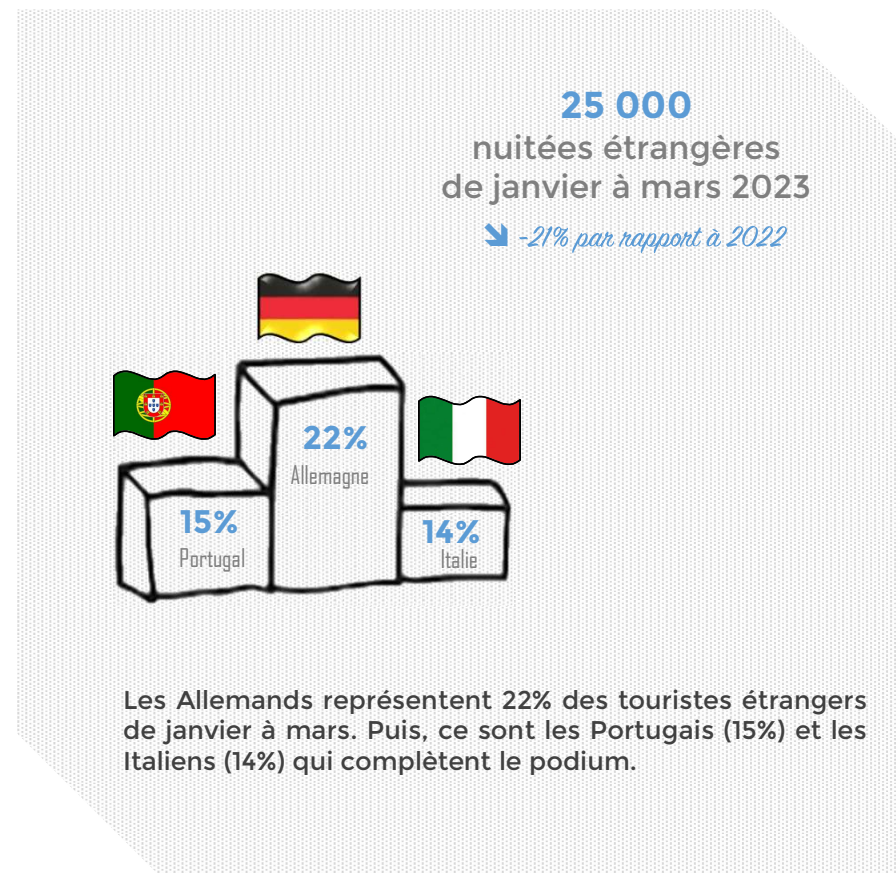
PROVENANCE DES TOURISTES

Janvier à mars

90% Clientèle française



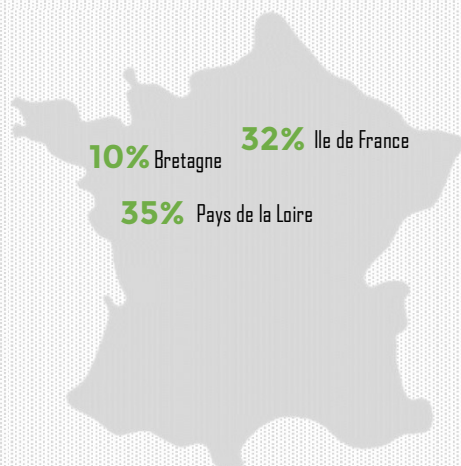
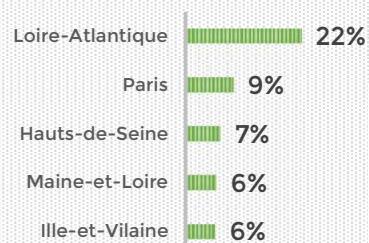
10% Clientèle internationale



PROVENANCE DES TOURISTES

Avril à juin

90% Clientèle française



597 000
nuitées françaises
d'avril à juin 2023

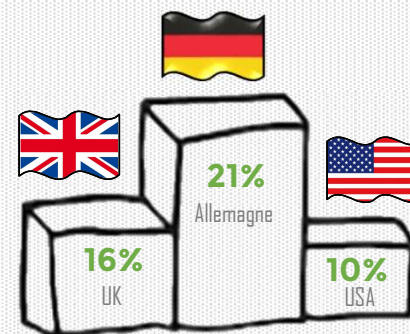
↗ +8% par rapport à 2022

Sur les mois d'avril à juin c'est la clientèle des Pays de la Loire qui arrive en tête (35%). On retrouve ensuite la Région Parisienne (32%) et la Bretagne (10%).

10% Clientèle internationale

65 000
nuitées étrangères
d'avril à juin 2023

↘ -5% par rapport à 2022

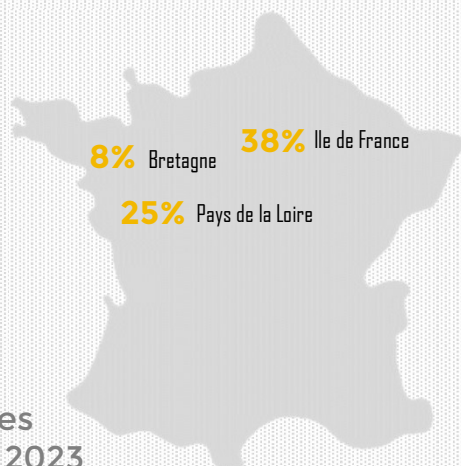
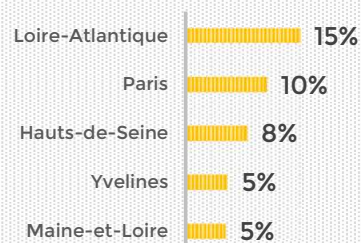


Les Allemands représentent plus d'un touriste étranger sur cinq d'avril à juin. Puis, ce sont les Britanniques (16%) et les Américains (10%) qui complètent le podium.

PROVENANCE DES TOURISTES

Juillet à septembre

87% Clientèle française



1,1 million
de nuitées françaises
de juillet à septembre 2023

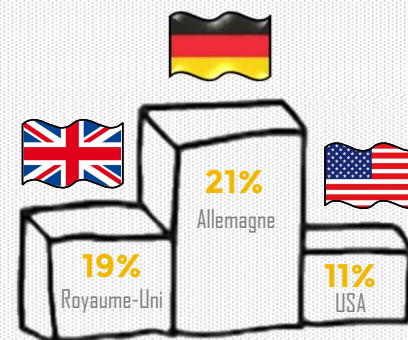
→ Stable par rapport à 2022

La clientèle en provenance d'Ile de France représente 38% des touristes français entre le 1^{er} juillet et le 30 septembre. Les clientèles des Pays de la Loire (25%) et de Bretagne (8%) complètent le top 3.

13% Clientèle internationale

155 000
nuitées étrangères
de juillet à septembre 2023

↗ +2% par rapport à 2022

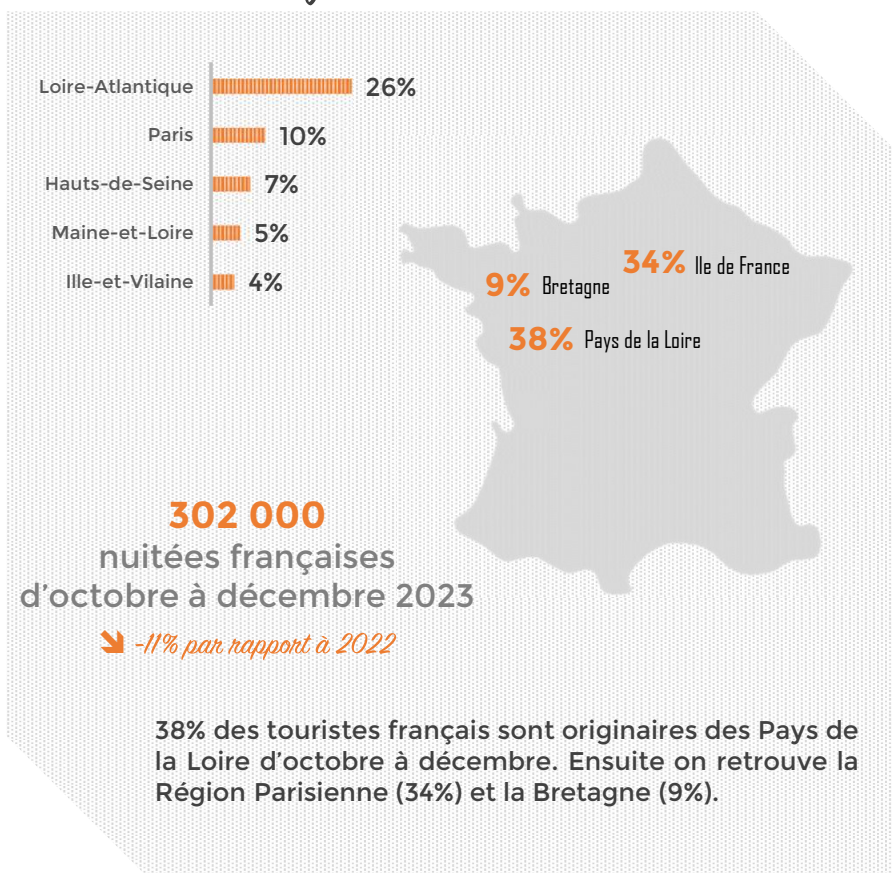


Sur les mois de juillet à septembre, on retrouve l'Allemagne (21%) en tête des clientèles étrangères. Le Royaume-Uni (19%) et les Etats-Unis (11%) suivent juste derrière.

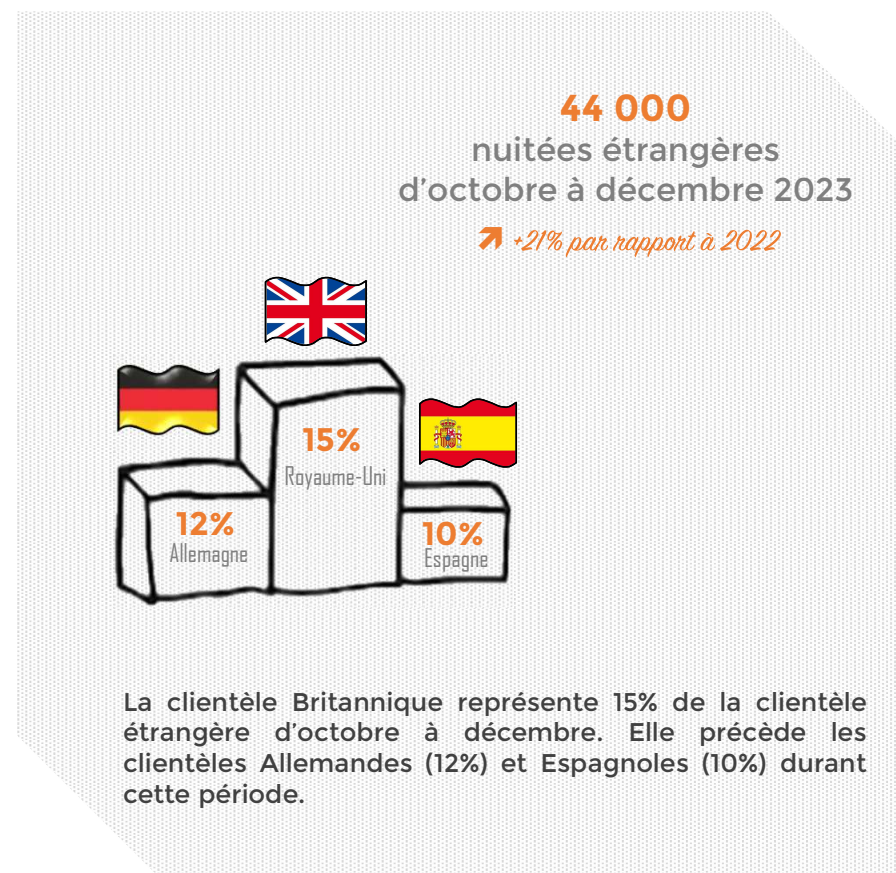
PROVENANCE DES TOURISTES

Octobre à décembre

87% Clientèle française

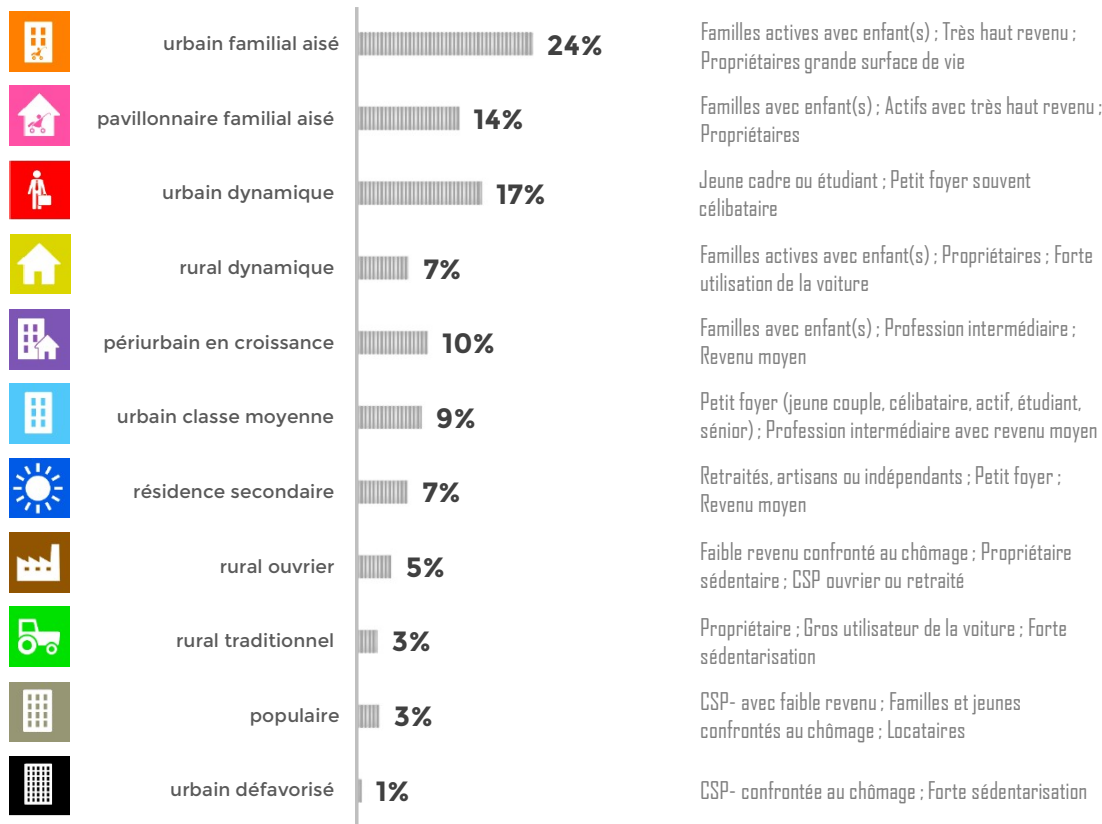


13% Clientèle internationale

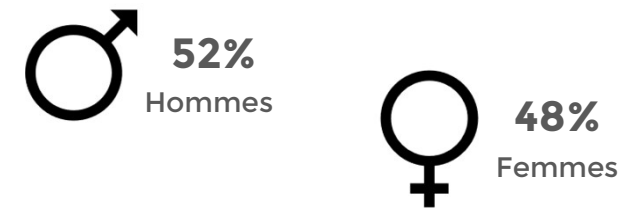


PROFIL DES TOURISTES FRANÇAIS

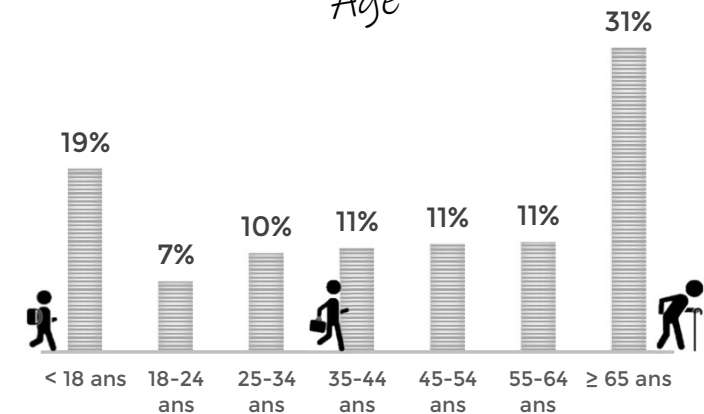
Segmentation



Sexe



Age



Données du 1^{er} janvier au 31 décembre 2023

Source : Données Flux Vision Tourisme Orange
Traitement et analyse : Observatoire Office de tourisme intercommunal La Baule-Presqu'île de Guérande

DÉPLACEMENTS DES TOURISTES

Où vont-ils en excursions ?



72% des déplacements

des touristes de la commune de Pornichet
sont réalisés sur la zone d'hébergement

1%

→ 1% Nantes Métropole

Hors Bretagne
Loire Océan

Les communes les plus visitées

1. Pornichet	72%
2. La Baule-Escoublac	16%
3. Le Pouliguen	4%



Les **déplacements des touristes** prennent en compte le lieu de présence majoritaire en journée et non l'ensemble des lieux de visites de la journée.

CHIFFRES CLÉS



La notion d'**excursions** concerne les personnes effectuant un déplacement de plus de 2h sur la zone d'observation et ne réalisant pas de nuitée



Fréquentation

5,3 millions
d'excursions de janvier à décembre 2023
▼ 2% vs 2022

38%
des excursions le week-end
38% en 2022

6%
des excursions en Bretagne Loire Océan
6% en 2022



Clientèle

94%
d'excursions françaises
95% en 2022

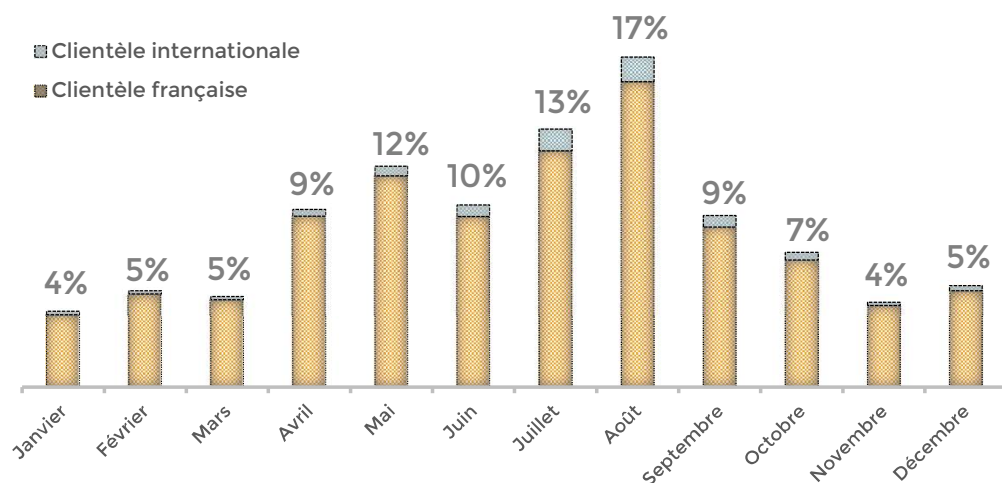
Pays-de-la-Loire (61%)
1^{ère} clientèle française
60% en 2022

Allemagne (21%)
1^{ère} clientèle étrangère
19% en 2022

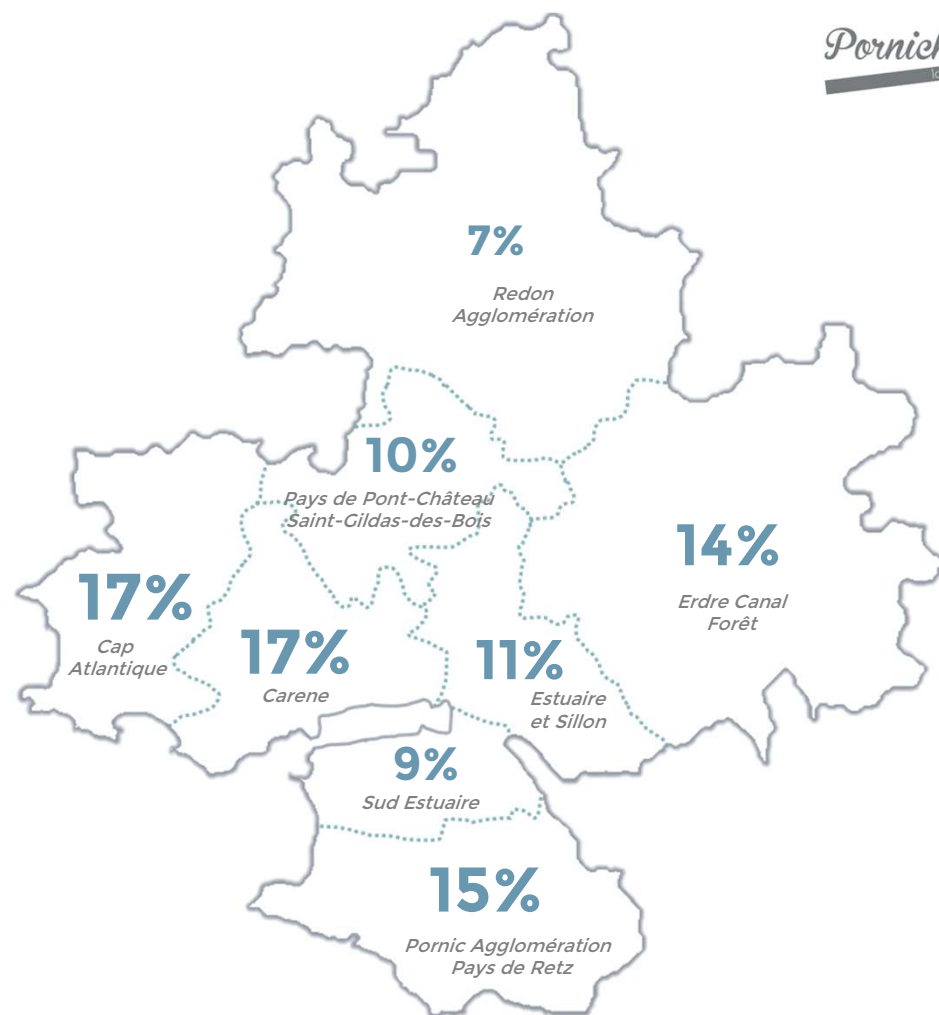
RÉPARTITION DES EXCURSIONS

6% des excursions réalisées sur la Destination Bretagne Loire Océan en 2023 ont eu lieu sur la commune de Pornichet.

Les mois d'avril à septembre concentrent 70% des excursions annuelles de Pornichet.

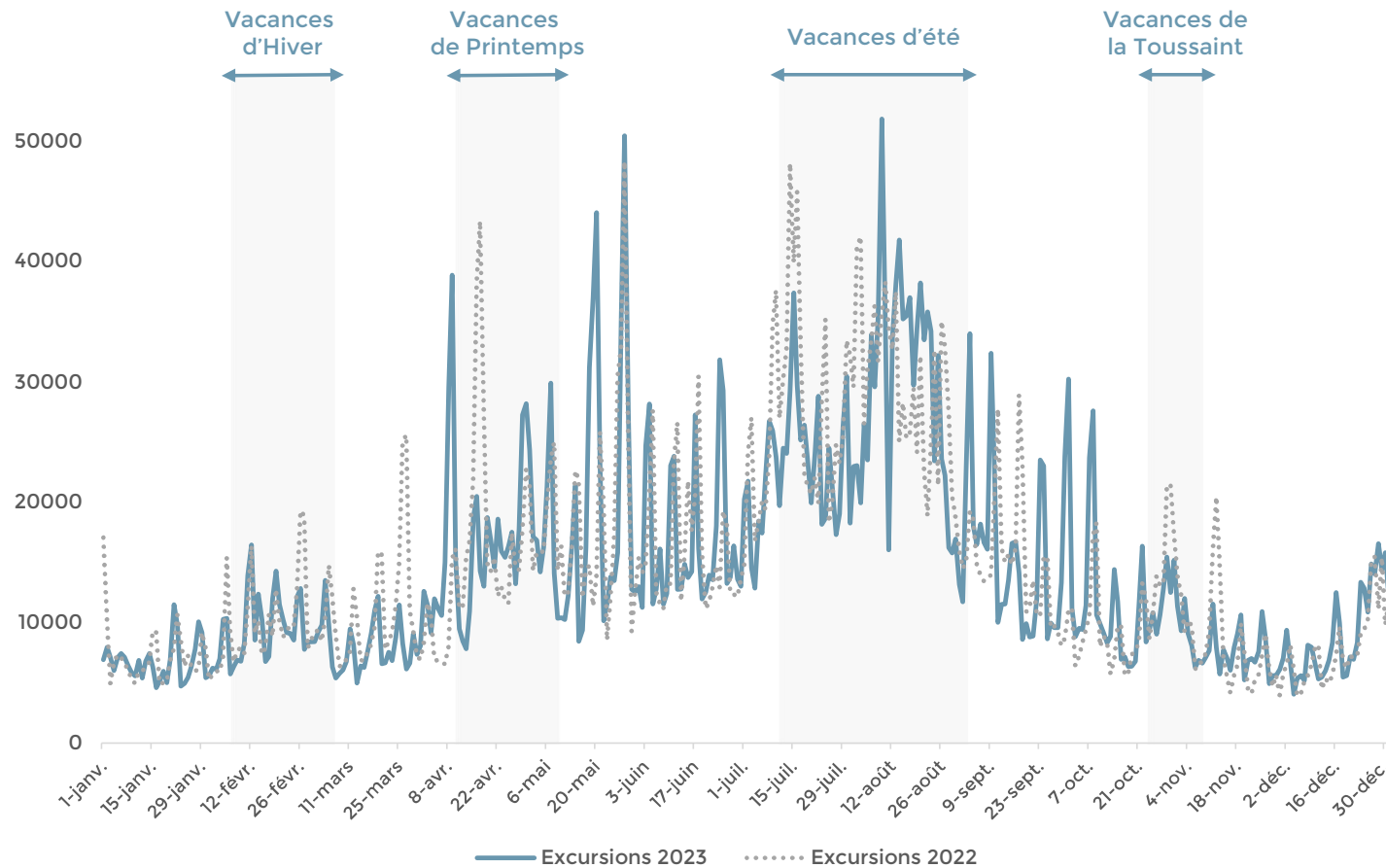


Part des excursions sur Pornichet par mois



Poids des excursions en Bretagne Loire Océan

ÉVOLUTION DES EXCURSIONS



La fréquentation excursionniste à Pornichet connaît une très légère baisse en 2023, les déplacements en journée ayant été freinés par une météo décevante cet été et à l'automne.

Le pic de la saison a été atteint le mercredi 9 août. Ce jour-là, près de 52 000 excursionnistes étaient présents sur le territoire.

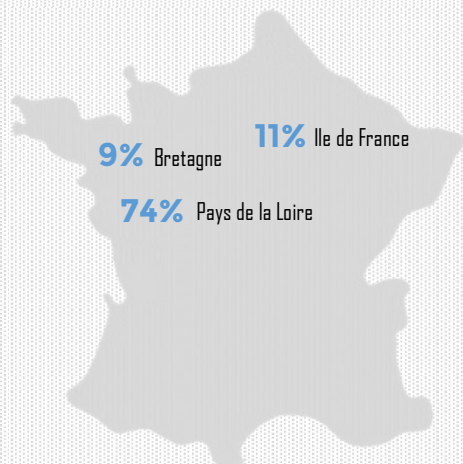
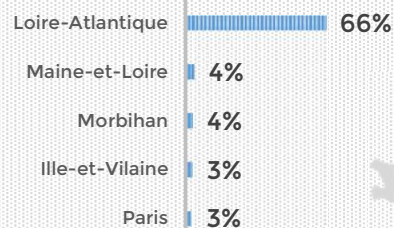
Du 4 février au 5 mars	6% de la fréquentation	29% de la fréquentation	Du 8 juillet au 3 septembre
Du 8 avril au 8 mai	11% de la fréquentation	3% de la fréquentation	Du 21 octobre au 5 novembre

Source : Données Flux Vision Tourisme Orange
 Traitement et analyse : Observatoire Office de tourisme intercommunal La Baule-Presqu'île de Guérande

PROVENANCE DES EXCURSIONNISTES

Janvier à mars

96% Clientèle française



697 000
excursions françaises
de janvier à mars 2023

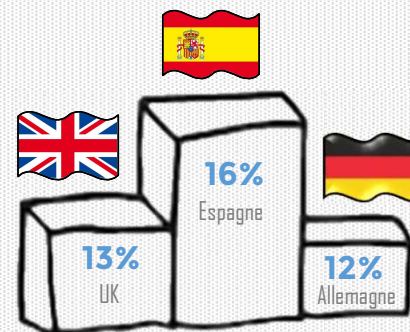
↘ -14% par rapport à 2022

Sur les mois de janvier à mars c'est la clientèle des Pays de la Loire qui arrive en tête (74%). On retrouve ensuite la Région Parisienne (11%) et la Bretagne (9%).

4% Clientèle internationale

28 000
excursions étrangères
de janvier à mars 2023

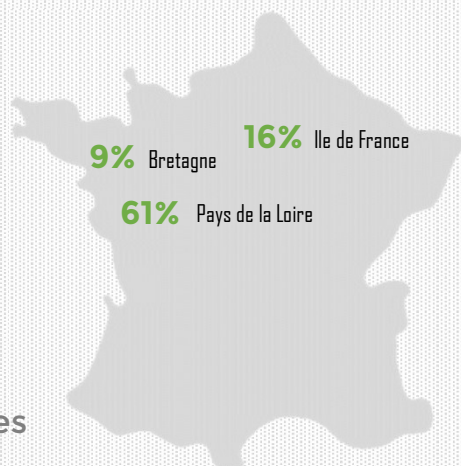
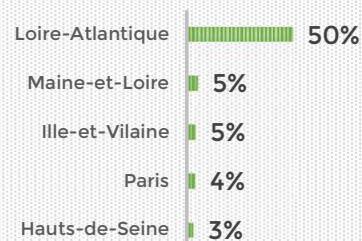
↗ +7% par rapport à 2022



Les Espagnols représentent 16% des excursionnistes étrangers de janvier à mars. Puis, ce sont les Britanniques (13%) et les Allemands (12%) qui complètent le podium.

PROVENANCE DES EXCURSIONNISTES *Avril à juin*

95% Clientèle française



1,5 million
d'excursions françaises
d'avril à juin 2023

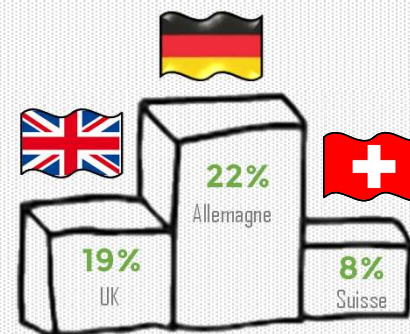
↗ +5% par rapport à 2022

Sur les mois d'avril à juin c'est la clientèle des Pays de la Loire qui arrive en tête (61%). On retrouve ensuite l'Ile de France (16%) et la Bretagne (9%).

5% Clientèle internationale

77 000
excursions étrangères
d'avril à juin 2023

↘ -1% par rapport à 2022

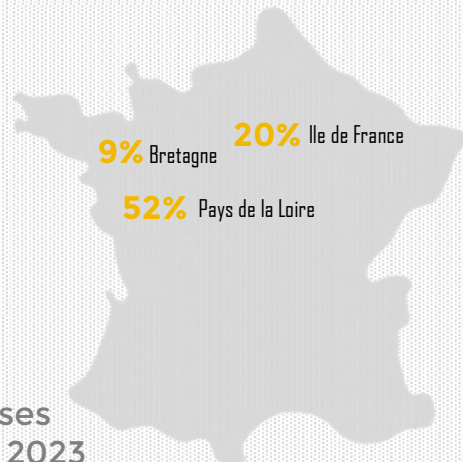
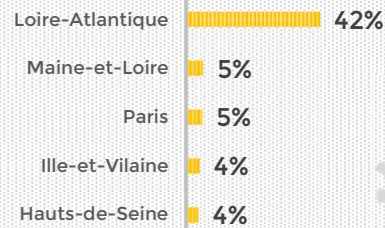


Les Allemands représentent plus d'un excursionniste étranger sur cinq d'avril à juin. Puis, ce sont les Britanniques (19%) et les Suisses (8%) qui complètent le podium.

PROVENANCE DES EXCURSIONNISTES

Juillet à septembre

92% Clientèle française



1,9 million
d'excursions françaises
de juillet à septembre 2023

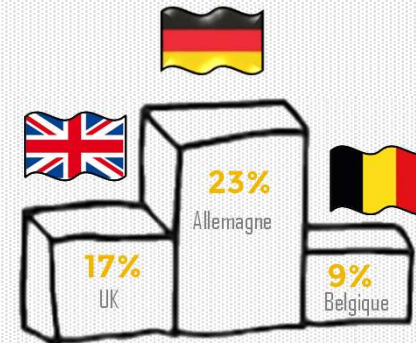
↘ -5% par rapport à 2022

La clientèle en provenance des Pays de la Loire représente 52% des excursionnistes français entre le 1^{er} juillet et le 30 septembre. Les clientèles d'Ile de France (20%) et de Bretagne (9%) complètent le top 3.

8% Clientèle internationale

160 000
excursions étrangères
de juillet à septembre 2023

↘ -4% par rapport à 2022

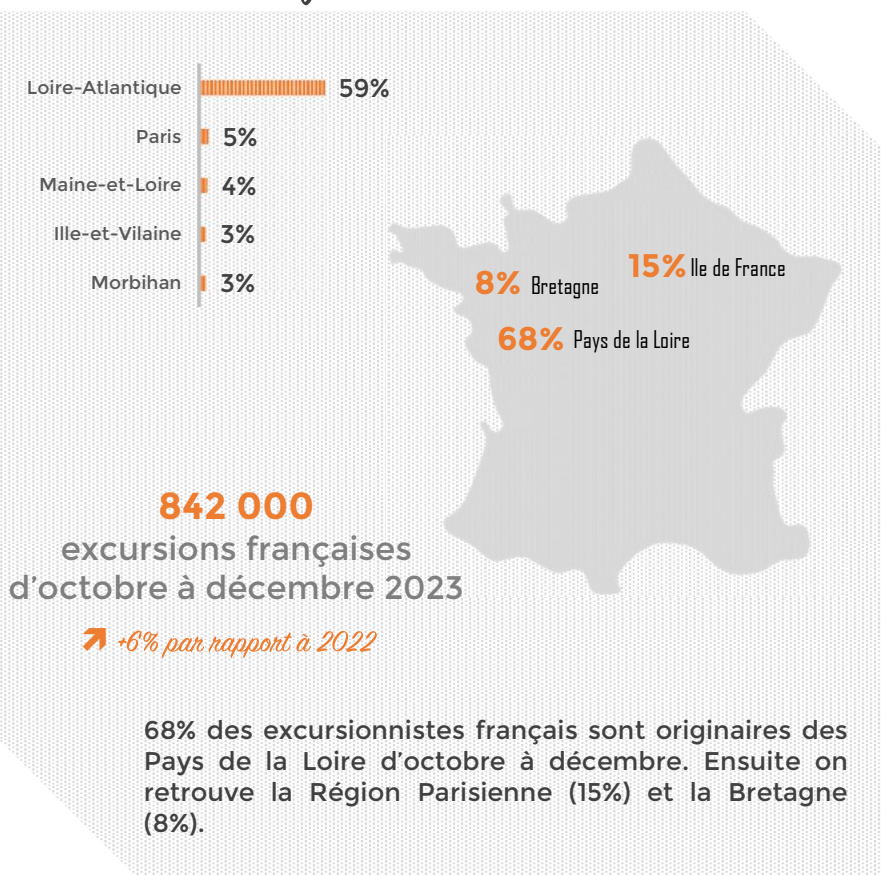


La clientèle Allemande (23%) est la première clientèle étrangère pendant les mois de juillet à septembre. Elle précède les clientèles Britanniques (17%) et Belges (9%) durant cette période.

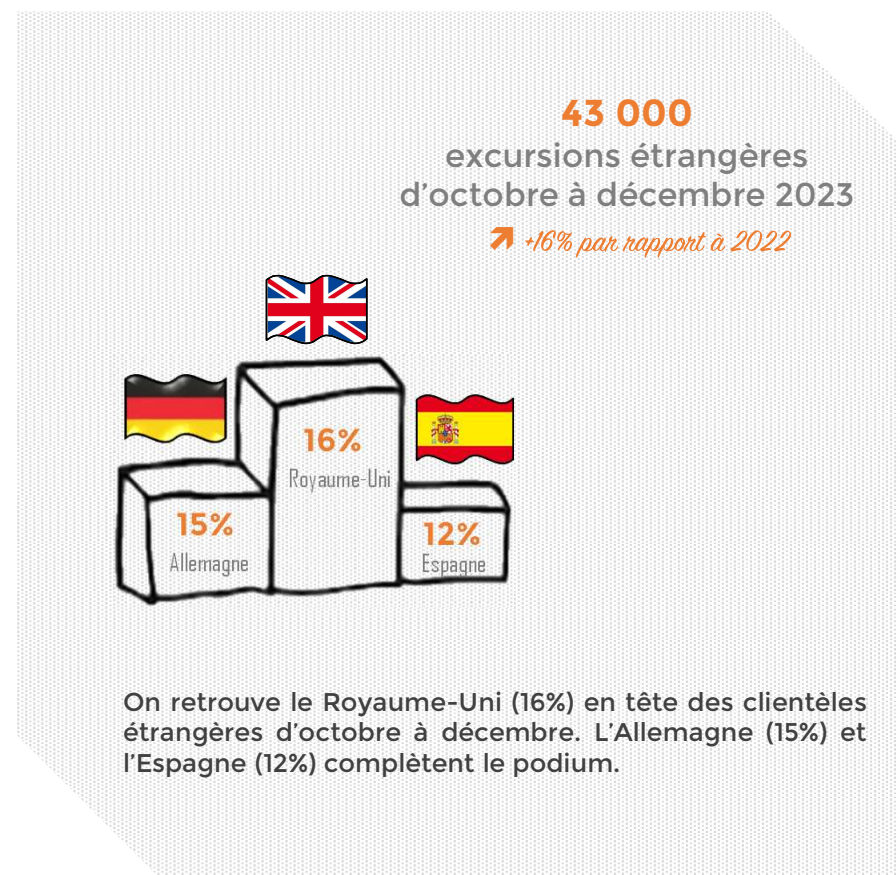
PROVENANCE DES EXCURSIONNISTES

Octobre à décembre

95% Clientèle française

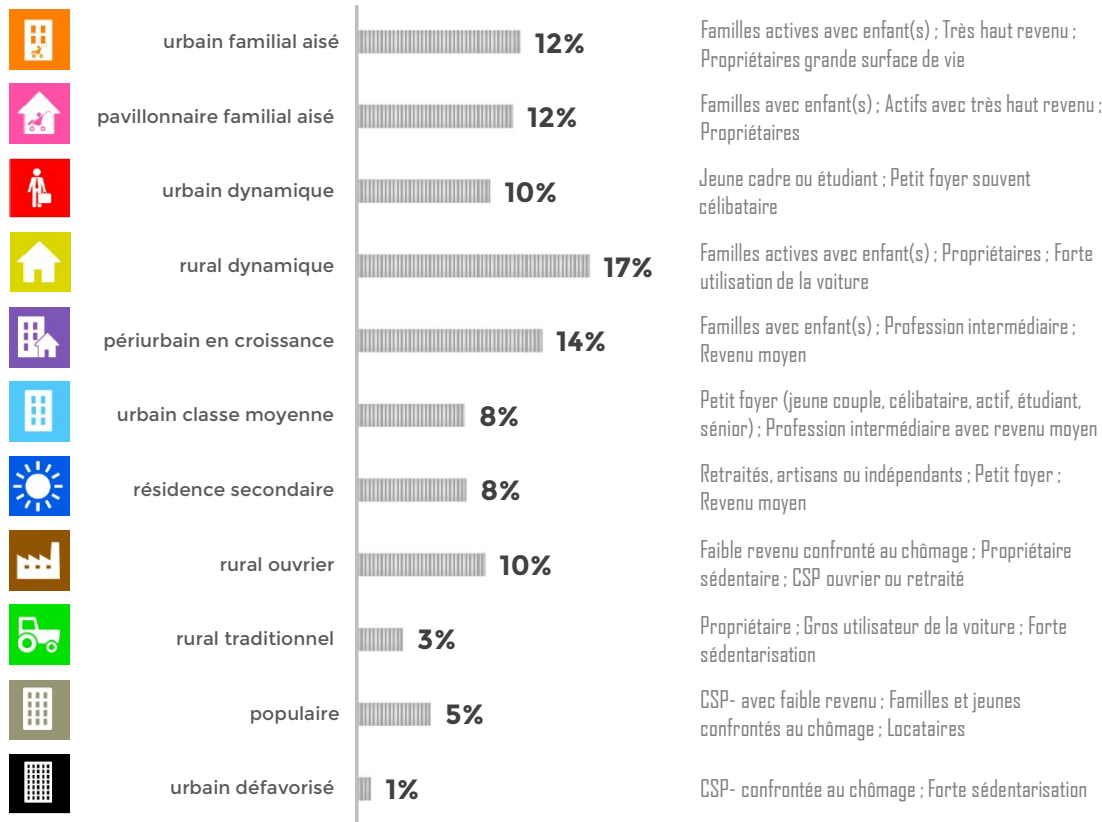


5% Clientèle internationale

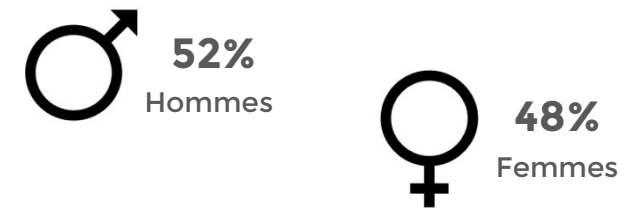


PROFIL DES EXCURSIONNISTES FRANÇAIS

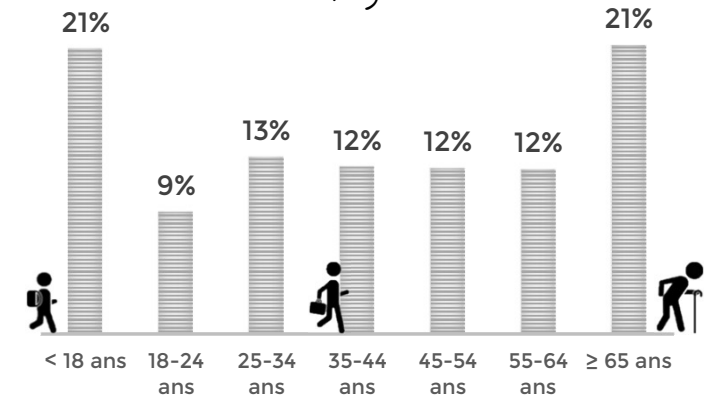
Segmentation



Sexe



Age



Données du 1^{er} janvier au 31 décembre 2023

Source : Données Flux Vision Tourisme Orange
Traitement et analyse : Observatoire Office de tourisme intercommunal La Baule-Presqu'île de Guérande

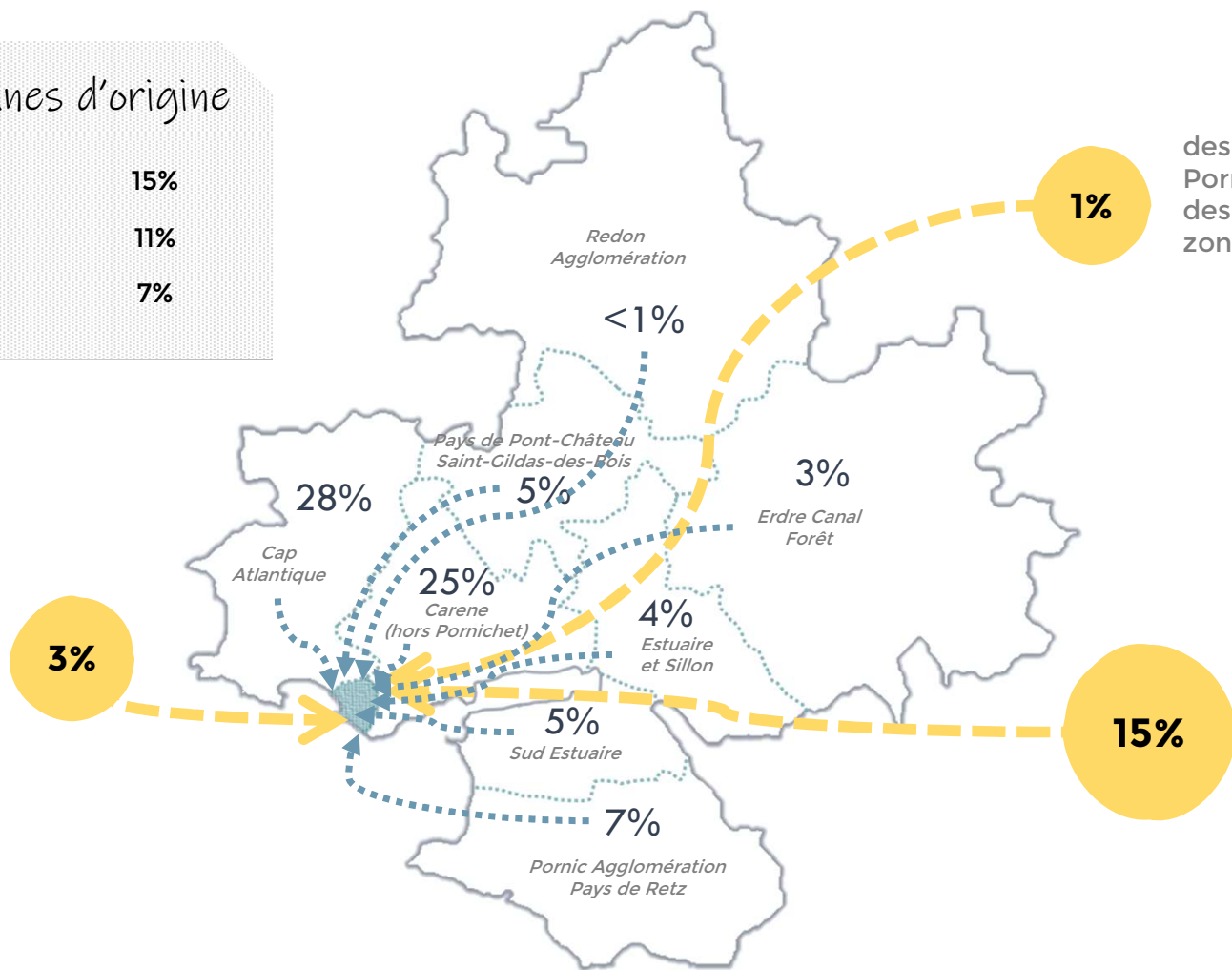
DÉPLACEMENTS DES EXCURSIONNISTES

D'où viennent-ils ?



Top 3 des communes d'origine

1. Saint-Nazaire	15%
2. Guérande	11%
3. Nantes	7%



des excursions réalisées vers Pornichet ont été effectuées par des personnes dormant sur la zone **Angers Loire Métropole**

1%

des excursions réalisées vers Pornichet ont été effectuées par des personnes dormant sur la CC de l'île de Noirmoutier

3%

des excursions réalisées vers Pornichet ont été effectuées par des personnes dormant sur la zone **Nantes Métropole**

15%

Données du 1^{er} janvier au 31 décembre 2023

Source : Données Flux Vision Tourisme Orange
 Traitement et analyse : Observatoire Office de tourisme intercommunal La Baule-Presqu'île de Guérande

Etude cofinancée par Loire-Atlantique développement, le Conseil Régional de Bretagne et 8 partenaires de la Destination Bretagne Loire Océan



Traitement et analyse réalisés par :
Observatoire Office de tourisme intercommunal
La Baule-Presqu'île de Guérande

Contact :
Marion BAHIN - Chargée d'études DATA
marion.bahin@labaule-guerande.com



**Office de Tourisme intercommunal
La Baule-Presqu'île de Guérande**
8 Place de la Victoire 44500 LA BAULE
Tél 02 40 24 34 44